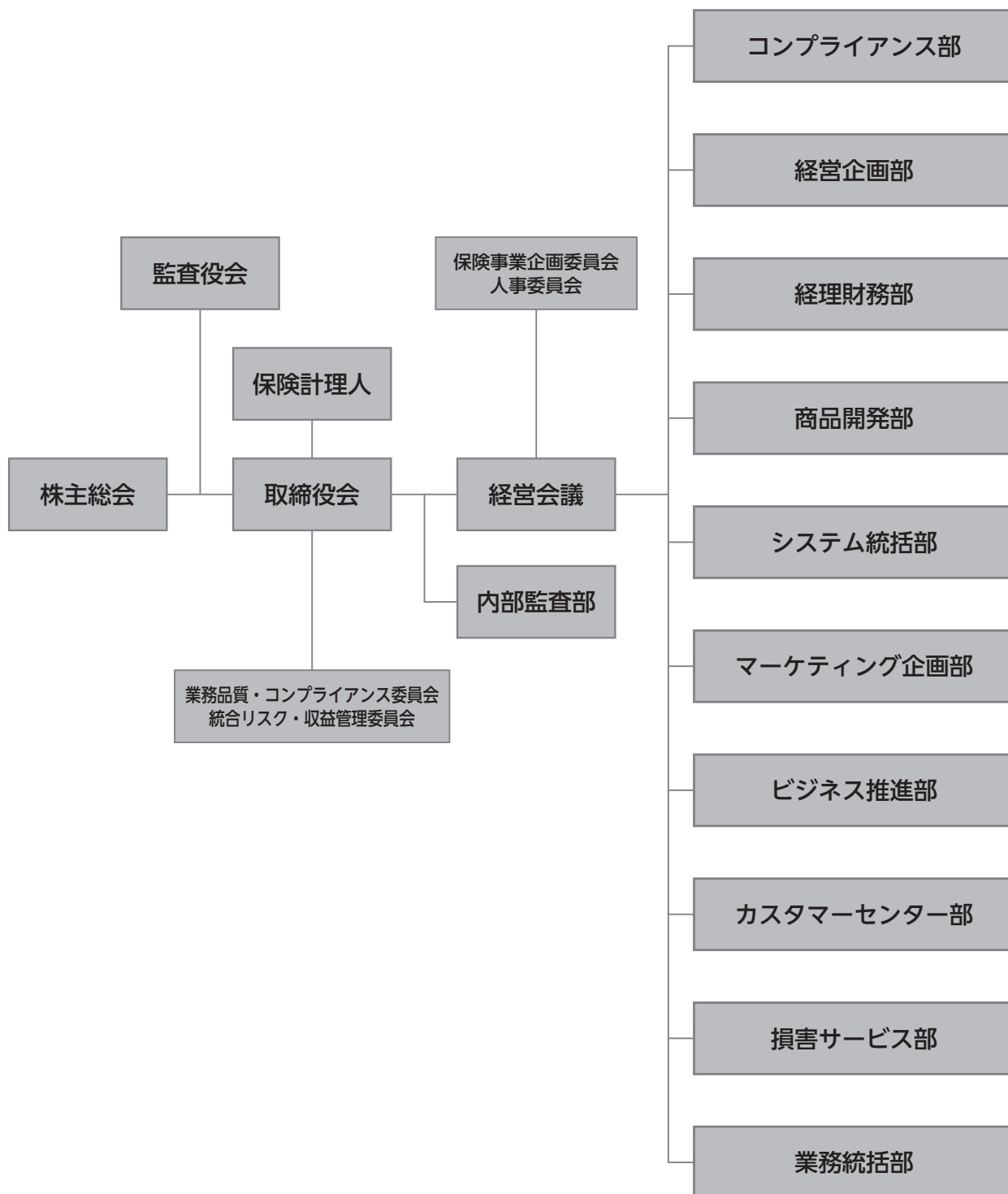


## 組織

### 会社組織図

(2024年4月1日現在)



経営について

保険商品・サービス

業績データ

会社概況

### 店舗の所在地

〒105-6427  
東京都港区虎ノ門1-17-1 虎ノ門ヒルズ ビジネスタワー27F

# 主要な業務、株式の状況

## 1. 主要な業務

### 損害保険事業

保険の引受

当社は傷害保険、盗難保険、動産総合保険および費用・利益保険の引受けを行っています。

## 2. 株式基本事項

事業年度	毎年4月1日から翌年3月31日までの1年。
定時株主総会	毎事業年度終了後3か月以内に開催します。
基準日	3月31日
公告の方法	電子公告により行います。ただし、電子公告によることができない事故その他やむを得ない事由が生じた場合は、東京都において発行する日本経済新聞に掲載して行います。 公告掲載URL <a href="https://www.au-sonpo.co.jp">https://www.au-sonpo.co.jp</a>

## 3. 株主総会議案

(1) 2024年4月1日開催の臨時株主総会の決議事項は次のとおりです。

<決議事項>

第1号議案 取締役2名選任の件

上記議案は原案のとおり承認可決されました。

(2) 2024年6月7日開催の第15回定時株主総会の報告事項および決議事項は次のとおりです。

<報告事項>

2023年度(2023年4月1日から2024年3月31日まで)事業報告および計算書類報告の件

<決議事項>

第1号議案 取締役1名選任の件

上記議案は原案のとおり承認可決されました。

## 4. 株主の状況

(2024年6月末日現在)

氏名または名称	住所	所有株式数(株)	発行済株式総数に対する所有株式数の割合(%)
auフィナンシャルホールディングス株式会社	東京都中央区日本橋一丁目19番1号	95,258	51.0
あいおいニッセイ同和損害保険株式会社	東京都渋谷区恵比寿一丁目28番1号	91,522	49.0
計	—	186,780	100.0

## 5. 発行済株式総数、資本金等の推移

年月日	発行済株式総数(株)		資本金(百万円)		資本準備金(百万円)		摘要
	増減数	残高	増減額	残高	増減額	残高	
2010年2月23日	6,000	6,000	300	300	—	—	モバイル損保設立準備株式会社設立
2010年9月30日	84,000	90,000	2,100	2,400	2,100	2,100	増資
2018年4月20日	96,780	186,780	750	3,150	750	2,850	増資

# 役員・従業員・設備の状況

## 1. 取締役

(2024年6月末日現在)

役職名	氏名	担当および兼務の状況
代表取締役社長 執行役員	やまだ たかあき 山田 隆章	<担当>内部監査部 (auフィナンシャルホールディングス株式会社 専務取締役)
代表取締役副社長 執行役員	なかにし いさお 中西 功	<担当>コンプライアンス部、商品開発部、損害サービス部、業務統括部
取締役常務執行役員	かもしだ ひろゆき 鴨志田 博礼	<担当>経営企画部、経理財務部、システム統括部
取締役 (非常勤)	つるが あきのり 鶴我 明憲	(auフィナンシャルホールディングス株式会社 代表取締役会長 auカブコム証券株式会社 取締役)
取締役 (非常勤)	さいとう たけし 齊藤 剛	(auフィナンシャルホールディングス株式会社 専務取締役CFO)
取締役 (非常勤)	みずこし やすし 水越 靖	(あいおいニッセイ同和損害保険株式会社 理事 営業統括部長 あいおいニッセイ同和インシュアランスサービス株式会社 取締役)

## 2. 監査役

(2024年6月末日現在)

役職名	氏名	兼務の状況
常勤監査役	えびすや ゆうじ 戎家 裕司	—
監査役 (非常勤)	はら まさじ 原 正二	(auじぶん銀行株式会社 監査役 他)
監査役 (非常勤)	あいはら やすひろ 相原 康浩	(あいおいニッセイ同和インシュアランスサービス株式会社 監査役 他)

## 3. 執行役員

(2024年6月末日現在)

役職名	氏名	担当
執行役員	いとう まさとし 伊藤 真都史	<担当>マーケティング企画部、ビジネス推進部、カスタマーセンター部

## 4. 従業員

(2024年3月末日現在)

### 1. 従業員の状況・平均給与

従業員数(人)	平均年齢(歳)	平均勤続年数(年)	平均年間給与(千円)
133	46.2	4.2	6,479

注1. 従業員数は就業人員数です。

注2. 平均年間給与(契約社員を除く)は、賞与および時間外手当を含んでいます。グループ会社から当社に出向している社員は除いています。

### 2. 採用方針

当社は一人ひとりの価値観を大切にします。これまでの常識やルールにとらわれず、チャレンジする人材を求めています。

### 3. 研修制度

当社では、将来を担う人材の育成のために、研修やOJT等により、早期に保険会社の社員に相応しい業務力・対応力の習得を図ります。

### 4. 福利厚生

社会保険等の福利厚生制度の他、社員慶弔見舞金、災害補償制度、育児・介護休業制度等を整備しています。

## 5. 主要な設備の状況

(2024年3月末日現在)

店名(所在地)	事業の種類別	従業員数(人)	年間賃借料(百万円)
本店(東京都港区)	損害保険事業	133	110